

2026 - 2030



Je m'engage à

**RESPECTER LA
CHARTRE DE
DÉVELOPPEMENT
DURABLE**

Signatures :





Je m'engage à

MIEUX GÉRER LES DÉCHETS

- Tri sélectif.
- Réduction des supports papiers tout en assurant la traçabilité.
- Choix de nos consommables en fonction de leur quantité d'emballage et de leur impact environnemental.

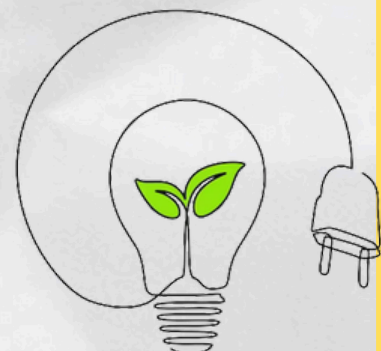




Je m'engage à

MAÎTRISER NOS CONSOMMATIONS ÉNERGÉTIQUES

- Diminuer notre consommation d'électricité.
- Développement du « nous éteignons ».
- Diminuer notre consommation d'eau.
- Ajuster les températures des salles.
- Sensibiliser nos équipes et clients.
- Imprimer uniquement lorsque c'est nécessaire.
- Favoriser l'impression en Noir et Blanc.





Je m'engage à

PRIMÉGIER LES MODES DE DÉPLACEMENT RÉSPECTUEUX DE L'ENVIRONNEMENT

- Pour tous les déplacements supérieurs à 100 kms, rendre obligatoires les transports en commun (sauf conditions exceptionnelles).
- Favoriser le co-voiturage.
- Favoriser les visio-réunions et les visio-
formations.





Je m'engage à

TRAVAILLER LE LOCAL

- Favoriser des partenaires locaux et proches, partageant les mêmes idées, les mêmes valeurs, le circuit court.
- Favoriser l'emploi local.
- Favoriser et acheter des produits et des goodies éco-labellisés en faisant appel à nos artisans locaux.





Je m'engage à

TRAVAILLER LE SOCIÉTAL

- Garantir des conditions de travail optimales.
- Rester ouvert aux dialogues (collaborateurs, fournisseurs, clients...).
- Participer aux licences sportives des salariés.
- Soutenir les licences sportives pour les enfants de nos salariés.
- Proposer du télétravail ou congés menstruels.
- Proposer 1 heure de sport hebdomadaire sur le temps de travail.

